



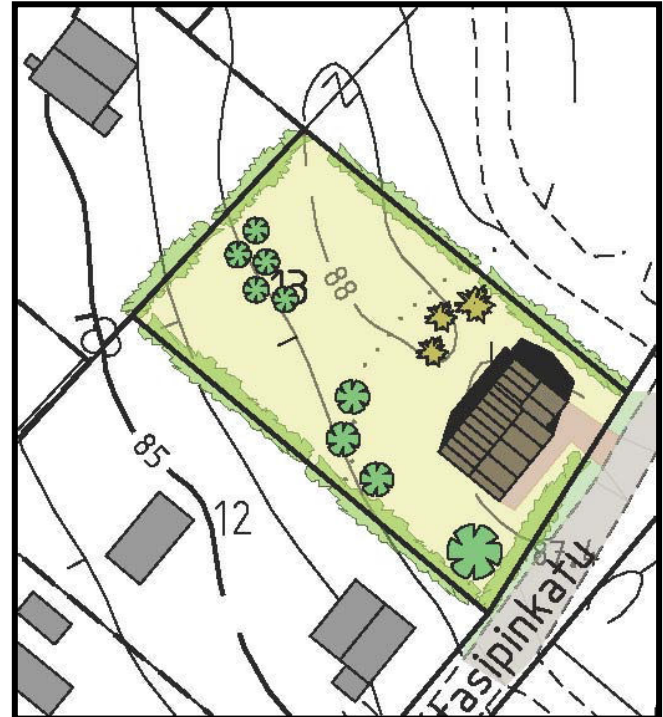
IMATRAN KAUPUNKI
TEKNINEN TOIMI
Kaavoitus ja yleissuunnittelu

RAKENTAMISOHJE 2 / 2010

Tontin osoite: Rantasipinkatu 3

RAKENTAMISOHJE	Hyväksytty		Muutos	
	Kaupunginosa	Kortteli	Tontti	Lehti
	Mustalampi	27	13	332
	Pinta-ala	Luovuttaja	Alueen luonne	
	1178 m ²	Kaupunki	Täydentyvä pientaloalue	
ASEMAKAAVA	Nro	Merkintä	Rakennusoikeus	
	835	AO-1/s	250 m ²	

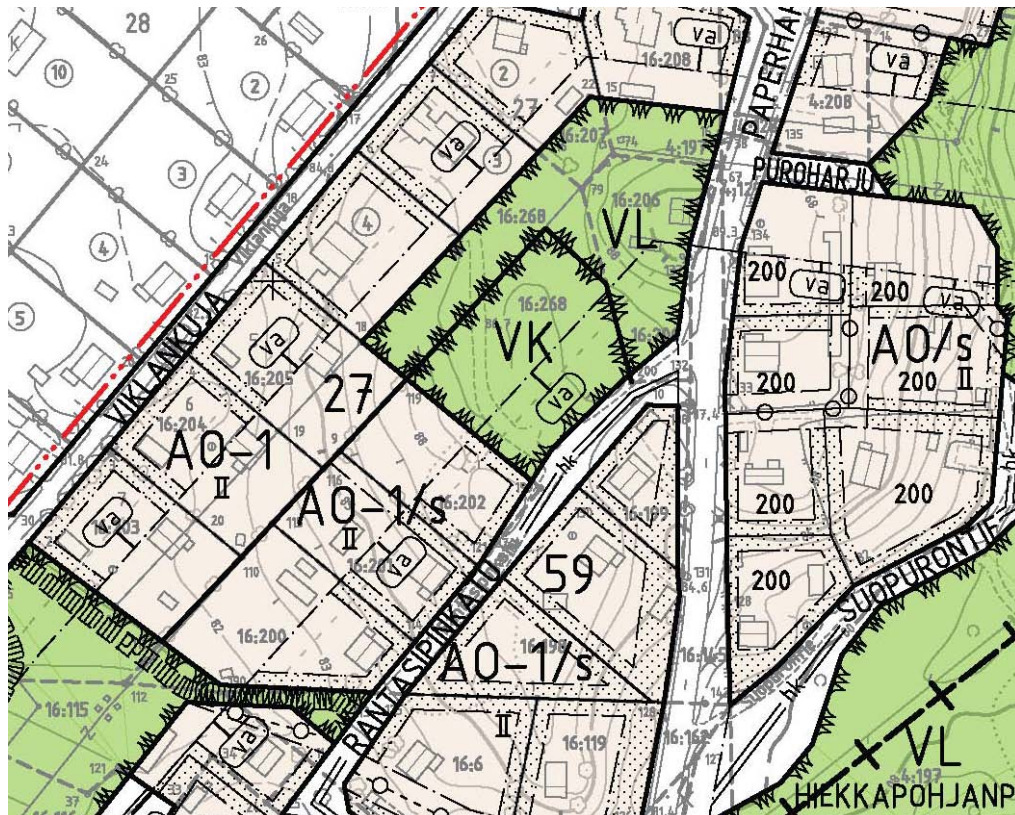
Rakentamisvaihtoehdot:



SIJAINTI PERUSRATKAISU	<p>Puolitoista- tai kaksikerroksinen erillispientalo, jossa autotalli tai -katos joko erillisenä tai asuinrakennuksen siipiosana. Rakennuksen katon harja tulee olla kadun suuntainen.</p> <p>Rakennuksen suunnittelussa tulisi ottaa huomioon energiatehokkuus mm. suuntaamalla sisä- ja ulko-oleskelutilat sekä asunnon pääikkunat talon aurinkoisemmalle puolelle.</p>
JULKISIVUT	<p>Julkisivumateriaalina tulee käyttää maalattua puuta tai rappausa. Julkisivun väreinä vaaleat tai vihreät värisävyt. Autotallissa tai -katoksessa vastaavat värit kuin asuinrakennuksessa.</p>
KATTO	<p>Kattomuotona tulee olla harjakatto, kattokaltevuus 1:1,5 - 1:2 Väritään tumma kate.</p>
MUUT OHJEET	<p>Tonttia koskee kaavamääräys /S. Uudisrakennukset on rakennettava siten, että ne koon, muodon, väriyksen ja jäsentelyn suhteen ovat sopusoinnussa alueella olevien rakennusten kanssa. Rakennusten suunnittelussa suositellaan soveltamaan rintamamiestalojen korjaus- ja rakentamisohteita (14/08), liite.</p> <p>Tonteilla kasvavia puita suositellaan säästämään ja tontin rajaukseksi suositellaan vapaasti kasvavia pensaita. Mahdollisten rakennettujen aitojen tulee olla kevyitä ja puurakenteisia, korkeus enintään 1,2 m. Aitojen maastoon sovittamista voidaan edistää istutuksin. Aidan rakentamiseen tulee hakea lupa rakennusvalvonnasta.</p> <p>Huolitellun ympäristön aikaansaamiseksi tavoitteena on, että tontinhaltijat huolehtisivat tonttinsa kohdalla olevasta kadun vierialueesta ajoradan reunaan saakka.</p> <p>Tonttiliittymään mahdollisesti tarvittava rumpu kuuluu tontin haltijan rakentamisvelvoitteisiin.</p>
LISÄTIEDOT OHJEESTA	<p>Kaavoitus ja yleissuunnittelu tai rakennusvalvonta.</p>

OTE AJANTASA-ASEMAKAAVASTA

Mittakaava 1:2000



A0-1	Erillispientalojen korttelialue, kerrosala saa olla enintään 250 m ² .
	Korttelin, korttelinosan ja alueen raja.
	Ohjeellinen tontin raja.
II	Roomalainen numero osoittaa rakennusten, rakennuksen tai sen osan suurimman sallitun kerrosluvun.
(va)	Vaara-alue.
/s	Alue, jolla ympäristö säilytetään.
[stippled box]	Istutettava alueen osa.

YLEISMÄÄRÄYKSIÄ:

A0/s- ja A0-1/s -alueilla uudisrakennukset ja peruskorjaukset on rakennettava siten, että ne koon, muodon, värityksen ja jäsentelyn suhteen ovat sopusoinnussa alueella olevien rakennusten kanssa. Julkisivumateriaalina tulee käyttää puuta tai rappausa ja kattomuotona tulee olla harjakatto.

Kaava-alueelle on laadittava erillinen tonttijako.

Istutettavaksi merkityille alueille saa järjestää kulkuyhteydet.

AUTOPAIKKOJA ON VARATTAVA:

2 ap / asunto
 1 ap / 60 m² toimisto- ja liikekerrosalaa
 1 ap / 100m² YO-alueilla